

# Les 5 étapes-clés d'une mini-forêt urbaine Miyawaki

Les plantations Miyawaki, du nom du botaniste japonais à l'origine de cette méthode, permettent de créer ou de restaurer des **écosystèmes forestiers** miniatures.

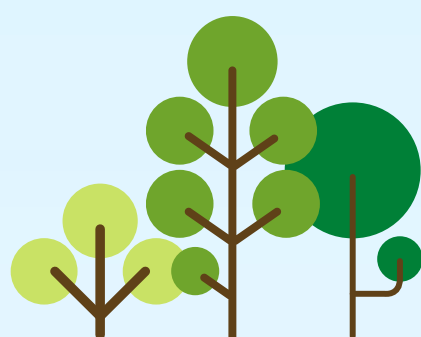
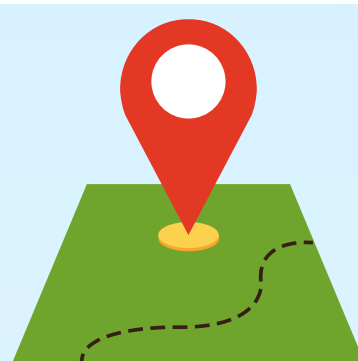
Ces espaces offrent de multiples **services écosystémiques** et sont particulièrement favorables à la **biodiversité**.

## Le site

Taille minimale du terrain de 100 m<sup>2</sup>.

Analyse du sol puis amélioration de ses qualités au travers d'amendements.

01



02

## Les essences

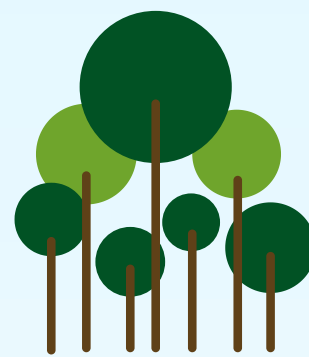
Sélection variée d'arbres et arbustes indigènes.

Proportionalité des espèces représentées dans les forêts locales.

## Le boisement

Plantation dense, manuelle et aléatoire des essences mycorhizées pour favoriser les stratégies d'entraide et de compétition.

03



04

## Le paillage

Conservation d'une couverture du sol, de son humidité permettant de protéger biodiversité du sol et jeunes plants.

## L'entretien

Désherbage régulier du site durant 2 à 3 années et arrosage si sécheresse.

Après 3 ans, plus aucune intervention n'est nécessaire.

05

